

专业洁净门窗研发与制造商

医用门窗系列整体实施方案

模块智造洁净门·缔造行业超越者



Experts of Clean Doors and Windows

江阴市亚泰净化设备技术有限公司
Jiangyin Yatai Purification Equipment Co.,Ltd.

江苏省无锡市江阴市石庄花港西路2号

0510-8666 1588 / 8666 8687

0510-8666 1588

139 6168 8809

www.jyytmc.com

sz.0912@163.com

全国咨询热线
400-113-8809



扫码添加微信



手机网站

YATAI 亚泰



制药行业
Dust Free Workshop



医院病房及手术间
Hospital



电子行业
Electronic Industry

目录 Contents

Jiangyin Yatai Purification Equipment Co., Ltd, located in the Shizhang Industrial Park, Jingang New City, Jiangsu Province, with convenient transportation conditions of expressways, shipping ports etc.

02	关于亚泰 ABOUT YATAI
03	亚泰产品 YATAI PRODUCTS
04	产品特点 PRODUCT FEATURES
05	应用领域方案 SOLUTIONS FOR CUSTOMERS
06	企业资质认证及专利证书 ENTERPRISE QUALIFICATION AND PATENT CERTIFICATE
08	装备精良 工艺领先 WELL-EQUIPPED TECHNOLOGY LEADER
10	钢制洁净门系列 STEEL CLEAN DOOR SERIES
14	电动平开门 ELECTRIC SIDE-HINGED DOOR
16	YT-GFM钢制隔热洁净防火门 YT-GFM STEEL INSULATED CLEAN FIREPROOF DOOR
18	YT-CB01铝合金框洁净门系列 YT-CB01 ALUMINUM ALLOY FRAME CLEAN DOOR SERIES
19	YT-MAZ铝合金框密封胶洁净门 YT-MAZ INTERLOCKING DEVICE CLEAN DOOR
20	YT-LPK铝合金框洁净门系列 YT-LPK ALUMINUM ALLOY FRAME CLEAN DOOR SERIES
22	YT-MAZ铝合金框密封胶洁净门 YT-MAZ INTERLOCKING DEVICE CLEAN DOOR
24	电动平移洁净门 ELECTRIC SLIDING CLEAN DOOR
26	内嵌式气密自动门 HERMETIC SLIDING DOOR BUILT-IN TYPE
28	磁悬浮气密自动门 MAGNETIC AUTOMATIC DOOR
30	防辐射医用自动门 RADIATION-PROOF AUTOMATIC DOOR
32	金属医用门系列 METAL MEDICAL DOOR SERIES
36	折叠自动门 FOLDING AUTOMATIC DOOR
38	安全洁净门、消防通道门 SAFE AND CLEAN DOOR, FIRE ESCAPE DOOR
40	快速卷帘门 FAST SHUTTER DOORS
42	双向防撞门 TWO WAY ANTICOLLISION DOOR
43	互锁洁净门 INTERLOCK CLEAN DOOR
44	中空双层洁净窗 HOLLOW DOUBLE CLEAN WINDOWS
47	调光玻璃、防火玻璃 FOGGING GLASS, FIREPROOF GLASS
48	医用夹心复合板速装系列 MEDICAL SANDWICH COMPOSITE BOARD QUICK PACK SERIES
50	YT—五金配件 YT—HARDWARE CUSTOM ACCESSORIES
51	YTMC洁净门、窗安装节点系统图 YTMC CLEAN DOOR, WINDOW INSTALLATION NODE SYSTEM DIAGRAM
52	YT洁净门窗部分业绩表 YT CLEAN DOORS AND WINDOWS PART OF THE PERFORMANCE
56	YT洁净门窗典型案例 YT CLEAN DOORS AND WINDOWS TYPICAL CASE
57	YT部分色卡参照图 YT PART OF THE COLOR CARD REFERENCE MAP

关于亚泰

About Yatai

亚泰洁净门窗位于江苏省江阴市临港新城开发区，公司拥有完备的研发、设计、制造和销售体系，专业为制药、电子、生物、食品、医院手术室、ICU监护室、病房等无菌无尘车间提供洁净门窗系列产品。在同行业率先通过ISO9001质量体系及管理体系，先后获得多项实用性专利及发明专利，并获得了多项荣誉证书。

亚泰作为国内标杆的洁净门窗制造商，专业手术室气密门、通道门、防辐射医用门、病房门、抗菌医用门及无障碍移门系列。亚泰严格执行欧盟CE自动气密门行业标准JG/T257-2009的标准要求，也是国内少数达到气密等级8级的医用气密门生产制造商。公司始终坚持技术进步，开拓创新的原则，为了打造更完善的产品质量，不断引进更成熟的一流装备，能够运用国际最新技术及装备确保产品质量，历经多年的努力和发展，凭借雄厚的生产研发实力同国内外先进生产设备的完美结合，目前已成为国内可以提供品种齐全的洁净门窗现代化、专业化制造商。

亚泰产品

YATAI Products

专业洁净门系列为：钢制洁净门、不锈钢洁净门、铝合金框彩钢板洁净门、密封胶洁净门、索洁板洁净门、电动平开门、电动平 移洁净门、互锁洁净门、逃生洁净门等。

洁净窗系列为：单层洁净窗、中空双层洁净窗、防火、防爆洁净窗、调光中空洁净窗等。

医用洁净门系列为：抗菌医用洁净门、防辐射医用洁净门、ICU病房门、电动平移密闭门、病房专业门。



产品特点

Product Features

OR1

气密 AIRTIGHT

门扇与门框接触达到密闭效果，实现室内外压强差。

静音 NOISE FREE

门扇内部填充均匀，橡胶条减震，实现室内外降噪。

智能 INTELLIGENCE

控制器多项数据可现场调整。

安全 SECURITY

从安全红外传感器到安全光幕。

多样 VARIOUS

专业自动门生产流水线，多样化定制功能。

洁净 CLEAN

门扇整体平面化，无尘。

应用领域方案

Solutions For Customers



LABORATORY
实验室



ELECTRON
电子



PHARMACY
制药

企业资质认证及专利证书

Enterprise Qualification And Patent Certificate



亚泰专业医用门、洁净门窗生产厂家，国家高新技术企业，国家发明、实用性专利，全国医用门、洁净门窗优秀供应商，并参与制定《洁净门窗验收技术规范》，全国首例洁净隔热防火门制造商。



装备精良 工艺领先

Well-equipped Technology Leader



领先的智能制造



前沿的研发创新



完善的服务体系



亚泰洁净门窗在快速发展的过程中，始终坚持技术进步、开拓创新的原则，“技术进步是企业持续发展的源动力”不断更新国内一流装备打造品质，使品牌形象日益得到完善、丰满、使亚泰的整体实力不断提升。依靠领先技术培养极具竞争力、影响力的品牌、争做业界的开拓者。

亚泰引进成熟的生产线和领先的研发理念，根据客户的实际需求，生产出规格齐全、型号多样的洁净门窗系列。

质量、细节：质量是促进亚泰发展的重要动力之一，严把加工过程的每一道关口，从技术沟通到生产。我们不断培养技术团队改进管理流程，提高技术创新、发展成为国内可以提供品种齐全的洁净门窗现代化、专业化制造商。



激光切割

拥有D-SOAR PLUS系列特高激光切割机床三台、源自瑞士，主要针对高端客户精心配置，具有切割精度更高，生产进度更快。



数控转塔冲床

引进二台DMT系列双电伺服数控转塔冲床。



市场与技术

亚泰不断创新，进行产品精细化生产和经营，通过对市场的不断调研，研发生产符合洁净行业规范。



检测

为了至尊至优产品，严把加工过程的每一道关口。

YT-GZM钢制洁净门--平框式

YT-GZM Steel Clean Door--Flat Frame Type



性能

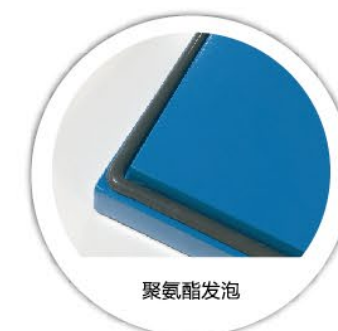
钢制门门框、门板均采用连体制作方式，表面为静电喷涂处理，产品无拼缝、无焊点、无死角，整体平整光滑，易清洗，不积尘；此门三面采用高级橡塑密封条，底部选用自动升降扫地条，气密性强，有效地保证室内的净化效果；观察窗采用双层钢化玻璃，四周镶两公分印花黑边（白边），玻璃与门板表面齐平，即密封、牢固，又美观漂亮；门板厚度40mm、50mm，芯材先用高强度阻燃芯材填充，完全符合净化车间防火要求。

此门适合安装的墙体为50mm-100mm型手工彩钢板以及各类尺寸的土建墙体，门框与墙体之间用中字铝连接，操作简单，门框与墙体两面齐平，不管是从强度还是美观的角度，都是净化车间最佳的选择。产品尺寸、材质及特殊要求均可根据客户的需求定制。

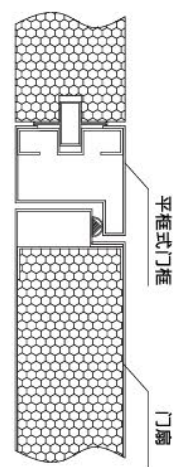
技术参数

门框型状	平框式、包框式、夹紧式、插接式（根据客户需求定制）			门扇厚：40mm、50mm		
材质	电解镀锌钢板，门框采用1.5mm、门板采用1.0mm、内侧加强板1.2mm					
填充物	阻燃型纸蜂窝	防火铝蜂窝	岩棉	聚氨酯发泡		
门扇视窗	方形玻璃	椭圆玻璃	外方内圆玻璃	单层、双层玻璃		
五金配件	锁具：分体执行锁、连体执行锁、肘压锁、逃生锁、碰珠锁等					
	合页：脱卸式、半藏调节式、弹簧液压式、暗藏式等					
	密封装置：门扇自粘式、门框嵌入式、门底自动升降式					
表面处理	喷涂（室外氟碳粉、静电粉）、烤漆、免漆（颜色可接受用户需求定制）					
抗风压性能 P3 (KPa)	2.8	气压	100.8KPa	气密性能	q1=1.0	-q1=0.6
				q(m3/(m-h))	q2=2.1	-q1=1.5
门扇重量 m ² /KG	纸蜂窝夹芯		铝蜂窝夹芯	岩棉夹芯	聚氨酯夹芯	
	21.5KG		22.3KG	24.5KG	26.0KG	

备注：可根据客户需求，制作不同规格、型号的非标产品，门扇视窗可选不同形状、不同等级的玻璃，如：钢化玻璃、防火玻璃、防弹玻璃。



门扇常规视窗



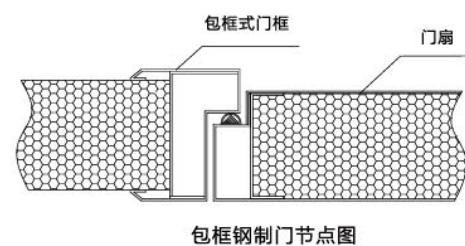
平框钢制门节点图

※ 门扇常规视窗尺寸为：400*600mm（可根据客户要求定制）；
※ 视窗四周丝印为：黑色、白色，内框可根据客户要求选定颜色；



YT-GZM钢制洁净门——包框式

YT-GZM Stoving Varnish Steel Clean Door——Encircle Frame Type



用途

适用于彩钢板、土建墙、轻钢龙骨结构等。

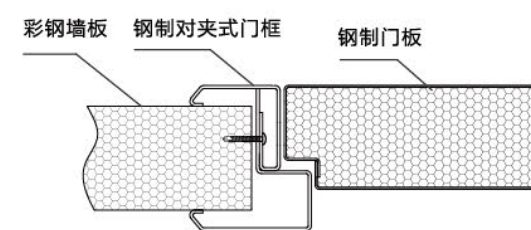
特点

它具有密封性能好、强度高、开启方便、安装灵活，适用于彩钢板预留门洞、现场开洞、土建墙整体包边，门框与墙体之间用隐藏螺栓固定，隔墙厚度、产品尺寸、材质及特殊要求均可根据使用要求定制。



YT-GZM钢制洁净门——对夹式

YT-GZM Stoving Varnish Steel Clean Door —— Butt Clamp Type



钢制对夹式门框

特点

主要适合于现场预留门洞、现场开洞、土建墙、轻钢龙骨墙体等，门框整体采用两片对夹式，方便灵活、墙体厚度任意大小、墙体与门框用隐藏螺栓固定，产品尺寸及特殊要求均可根据客户实际要求定制。

电动平开门

Electric Side-hinged Door

用途

配备电子开门机，智能控制门体运行开闭，开门角度可任意设置，也可根据客户要求选择多种控制方式，如：红外、遥控、门禁、刷卡、头感应、脚感应等，满足不同客户个性化需求。

特点

- 电子开门机具备出色的防夹性能，当碰到障碍物时门会自动反弹，并迅速打开，避免夹人事件发生。
- 采用高效率驱动装置和小体积大扭力的DC无刷马达，运行流动自如，柔和开闭，制动平稳，节能环保。
- 适用于各种场合，环境的需求，还可以连接有无线门禁和无线门禁，设置区域权限监管。



技术参数

门扇厚度	50mm ~ 100mm
门框厚度	根据客户墙体厚度定制
门框材质	钢制喷涂、不锈钢、铝合金
门扇材质	1.0mm镀锌钢板、不锈钢板等
表面处理	静电粉末喷涂、PVC覆塑工艺
开门机开启范围	70度 ~ 115度
开门保持时间	0.5 ~ 10秒
开门速度	15 ~ 45cm/s
关门速度	10 ~ 43cm/s

产品特性

- 推臂式根据不同场所出入口的特定需求专门设计传动机构，安装方式门机和门体反向。拉臂式根据不同场所出入口的特定需求专门设计传动结构，安装方式门机与门体同向。
- 门机外挂于门框上，安装方便。
- 门体系统采用微电脑芯片，智能控制门体运行开闭，开门角度可任意设置。
- 根据客户要求选择多种控制方式，如传感器、门禁等。
- 门体采用高强度铝合金框架，内衬优质环保填充料。
- 门框密封条与门扇底部的下沉式密封条配合，能完全满足医院、护理站、洁净厂家等场所的卫生需求。



技术参数

门体形式 / Door leaf form	单开门 (Single door)
电源电压 / Power supply	AC 220V ± 10%, 50/60Hz
开门运行速度 / Opening speed	250-450mm/S (可调/adjustable)
关门运行速度 / hold-open time	250-450mm/S (可调/adjustable)
开放时间 / Opening time	3-7S (可调/adjustable)
开门保持时间 / hold-open time	1-30S (可调/adjustable)
手动开启力 / Manual opening force	<30N
运行噪音 / Running noise	≤55Db
环境温度 / Ambient temperature	-20~+50℃



YT-GFM钢制隔热洁净防火门

YT-GFM Steel Insulated Clean Fireproof Door



产品性能

钢制隔热洁净防火门框、门板及加固件应用镀锌钢板。表面粉末喷涂处理，无拼缝、无死角、易清洗、不结尘。门框、门扇内应用不燃性材料真实，产品取得国家认证，符合洁净无尘车间安装工艺。

用途

专业设计、生产50mm~100mm洁净彩钢板墙、土建墙、轻钢龙骨结构。广泛适用于制药、电子、医用等洁净无尘车间，可以满足不同客户个性化需求。

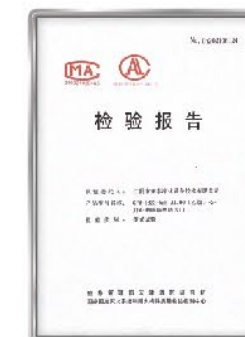
甲级钢制隔热防火洁净门



乙级钢制隔热防火洁净门

技术参数

门框形状	平框式、包框式、对夹式（可根据客户需求定制）
门体形式	单开门、双开门、子母门
防火等级	耐火极限：甲级（90分钟）、乙级（60分钟）、丙级（36分钟）
不燃性材质	无毒无害防火性隔热填充材料
五金配件	YT-定制，五金配件其熔融温度不低于950℃



YT-CB01 铝合金框洁净门系列--包框式

YT-CB01 Aluminum Alloy Frame Clean Door —— Encircle Frame Type

技术参数

门框型状	包框式 (常规门框厚度: 50mm、75mm、100mm)			
门框优势	可根据现场实际任意大小开洞			
填充物	阻燃性纸蜂窝	防火铝蜂窝	岩棉	聚氨酯发泡
五金配件	亚泰定制不锈钢合页、铝合金合页			
	YT连体执行锁	YT分体执行锁	肘压锁	可根据客户选配
门框表面处理	砂电白	喷涂	电泳	可根据客户选配

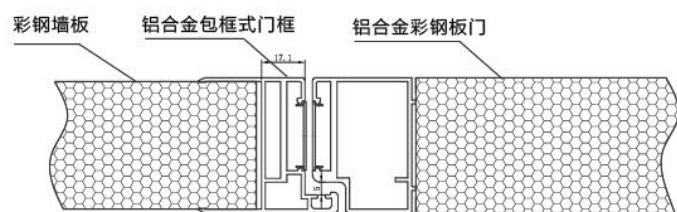
产品特点

- 适用于药厂、电子厂、医院等，专业为等级较高区域加装气密装置。
- 门框采用加固型铝合金，材质硬度高、耐酸碱，表面处理有砂电白、颜色喷涂、电泳等。
- 门扇面板材料可选：彩钢板、镀锌板喷涂、合金板、不锈钢板，规格型号可根据客户需求定制。

安装说明

YT-LHJ铝合金包框彩钢板洁净门主要用于现场开洞或预留洞口，门框厚度可根据客户需要定制，安装时用加强槽钢内衬嵌入墙体（我司提供），后用铝型材卡入。

可根据客户需求定制大型门体，单开、双开、三开、四开折叠门等。



YT-50mm铝合金包框式门框



YT-MAZ 铝合金框密封胶酯洁净门

YT-MAZ Interlocking Device Clean Door



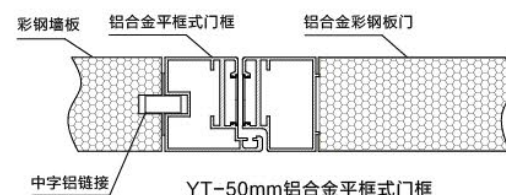
技术参数

门框型状	平框式、包框式、夹紧式、插接式 (根据客户需求定制)			门扇厚: 40mm、50mm		
材质	进口、国内密封胶酯板: 4.0~5.0mm, 门框采用YT铝合金系列					
填充物	阻燃型纸蜂窝	防火铝蜂窝	岩棉	聚氨酯发泡		
门扇视窗	方形玻璃	椭圆玻璃	外方内圆玻璃	单层、双层玻璃		
五金配件	锁具: 分体执行锁、连体执行锁、肘压锁、逃生锁、碰珠锁等					
	合页: YT不锈钢脱卸式、YT铝合金脱卸式等					
	密封装置: 门扇自粘式、门框嵌入式、门底自动升降式					
表面处理	喷涂 (室外氟碳粉、静电粉)、烤漆、免漆 (颜色可接受用户需求定制)					
抗风压性能 P3 (KPa)	2.8	气压	100.8KPa	气密性能	q1=1.0	-q1=0.6
				q(m3/(m-h))	q2=2.1	-q1=1.5

备注: 可根据客户需求, 制作不同规格、型号的非标产品, 门扇视窗可选不同形状、不同等级的玻璃, 如: 钢化玻璃、防火玻璃、防弹玻璃。

YT-LPK铝合金框洁净门系列——平框式

YT-LPK Aluminum Alloy Frame Clean Door —— Flat Frame Type



特点

- 材质采用加固型铝合金，材质硬度高、耐酸碱，表面处理有砂电白、电泳、颜色根据客户要求。
- 门框可选厚度：50mm~100mm，中宇铝连接，暗藏脱卸式合页，门框式密封胶条，表面未见任何螺丝。
- 门扇板材与铝合金框一次性成型，面板材料可选：彩钢板、镀锌板喷涂、合金板、不锈钢板，规格型号可根据客户需求定制。



技术参数

门框型状	平框式、包框式（门框厚度可根据客户需求定制）			
填充物	阻燃型纸蜂窝	防火铝蜂窝	岩棉	聚氨酯发泡
门扇材质	镀锌板	彩钢板	不锈钢	铝板、合金板
五金配件	锁具：YT连体执行锁、分体锁、肘压锁等			
	合页：不锈钢、铝合金、弹簧液压			
表面颜色	可根据客户需求定制			

备注：可根据客户需求，制作不同规格、型号的非标产品，门扇视窗可选不同形状、不同等级的玻璃，如：钢化玻璃、防火玻璃、防弹玻璃。

YT-MAZ铝合金框密封胶酯洁净门

YT-MAZ Interlocking Device Clean Door



产品特点

- 型号** MAZ-50型~100型
- 规格** 常规、非标、可接受用户特殊要求设计(可接受客户要求定制三折、四折门)
- 材质** 门框采用XR铝合金; 门页采用彩钢板、烤漆钢质、免漆钢质
- 填充物** 阻燃纸蜂窝、铝蜂窝、岩棉夹芯、聚氨酯发泡
- 视窗** 方形、椭圆形、单层玻璃、双层印花玻璃
- 表面** 喷涂、氧化、砂电白、电泳等
- 五金** A6型防火锁、SS沙钢连体锁、球形压把锁
- 密封** 压紧式皮条、门下升降密封条
- 颜色** 可接受用户要求烤制

技术参数

门框形状	平框式、包框式、夹紧式、插接式(根据客户需求定制)			门扇厚: 40mm、50mm		
材质	进口、国内密封胶板: 4.0~5.0mm, 门框采用YT铝合金系列					
填充物	阻燃型纸蜂窝	防火铝蜂窝	岩棉	聚氨酯发泡		
门扇视窗	方形玻璃	椭圆玻璃	外方内圆玻璃	单层、双层玻璃		
五金配件	锁具: 分体执行锁、连体执行锁、肘压锁、逃生锁、碰珠锁等					
	合页: YT不锈钢脱卸式、YT铝合金脱卸式等					
	密封装置: 门扇自粘式、门框嵌入式、门底自动升降式					
表面处理	喷涂(室外氟碳粉、静电粉)、烤漆、免漆(颜色可接受用户需求定制)					
抗风压性能 P3 (KPa)	2.8	气压	100.8KPa	气密性能	q1=1.0	-q1=0.6
				q(m3/(m-h))	q2=2.1	-q1=1.5
门扇重量 m ² /KG	纸蜂窝夹芯		铝蜂窝夹芯	岩棉夹芯	聚氨酯夹芯	
	21.5KG		22.3KG	24.5KG	26.0KG	

备注: 可根据客户需求, 制作不同规格、型号的非标产品, 门扇视窗可选不同形状、不同等级的玻璃, 如: 钢化玻璃、防火玻璃、防弹玻璃。

用途

适用于医院、电子、制药、生物、食品等净无菌无尘车间的洁净门, 以及非洁净区商务门。

特点

密封胶酯洁净门采用耐火等级达到B级; 无毒、无味、无公害的标准板材, 具有抑菌、耐火、耐磨、耐刮、耐潮湿、耐冲击; 无毛细孔, 耐污染, 易清理保养; 多种颜色选择, 且不褪色, 持久如新等特质。门框四周采用铝合金双密封料组成, 具有密封性能好、强度高、开启方便、安装灵活、美观特点。



电动平移洁净门

Electric Sliding Clean Door



用途

适用于医院手术室、ICU房等气密室手术室、ICU房间一般宜采用平移式自动感应门，它开启速度快、平稳。特别适用于手携带物品，推车频繁出入，它能迅速隔绝洁净室内外。

特点

使用寿命长。
采用红外线感应、电动开启。
特别安装人体感应防撞装置。
出入时延长关闭时间，操作简单、安全、方便。

技术参数

规格	轻型		重型	
	单扇型	对开型	单扇型	对开型
门框型门体型式	单扇型	对开型	单扇型	对开型
门扇重量	最大90KG	2*最大90KG	最大150KG	2*最大150KG
门宽度	DW ≥ 1800mm	DW ≥ 1100mm	DW ≥ 2200mm	DW ≥ 1500mm
电源电压	AC220V ± 10%, 50~60HZ			
开门运行速度	250~550mm/s(可调)			
闭门运行速度	250~550mm/s(可调)			



内嵌式气密自动门

Hermetic Sliding Door Built-in Type



产品特性

- 内嵌式的动力梁及门体嵌入式安装，与墙体保持同一平面，更美观，富有整体感。
- 采用特有的高新技术设计，密封性能良好，防止交叉污染，最大限度提升洁净性能，气密性能符合国家标准（JG/T257-2009），8级标准（最高等级）。
- 整体运行轻快安宁，室内外隔音效果好。
- 环保节能：门体坚固厚实，快速开闭，空气流量减小到最低，可防冷风及尘土进入有洁净要求的场所，保持恒温恒湿。
- 人性化无障碍设计，使病人和推车安全通行和使用便利，提供最大可能的方便性。

技术参数

单扇门体宽度/Width of single door leaf	600-2000mm
安装方式/Installation method	内藏 (Built-in)
马达/motor	DC24V 60W/直流无刷 (DC brushless)
开门运行速度/Opening speed	30-60cm/s
闭门运行速度/Closing speed	30-60cm/s
开放时间/Hold-open time	0-9s(可调/adjustable)
手动开启力/Manual opening force	30N
环境温度/Ambient temperature	-20~+50℃
电源电压/Supply voltage	AC200-250V 50/60Hz
气密等级/Airtight rating	8级 (Level 8)



磁悬浮气密自动门

Magnetic Automatic Door



-  洁净 | CLEAN
-  美观 | BEAUTIFUL
-  多样 | VARIOUS
-  气密 | AIRTIGHT
-  耐用 | DURABLE

产品特性

- 采用磁悬浮机组，磁力驱动，运行流畅，静音舒适。
- 动力梁及门体直接外挂于墙体，安装快速简便。
- 采用特有的高新技术设计，密封性能良好，防止交叉污染，最大限度提升洁净性能，气密性能符合国家标准（JG/T257-2009），8级标准（最高等级）。
- 外环圆管拉手，内配暗拉手，保证门扇完全开启。
- 环保节能：门体坚固厚实，快速开闭，空气流量减小到最低，可防冷风及尘土进入有洁净要求的场所，保持恒温恒湿。
- 人性化无障碍设计，使病人和推车安全通行，提供最大可能的方便性。



防辐射医用自动门

Radiation-Proof Automatic Door



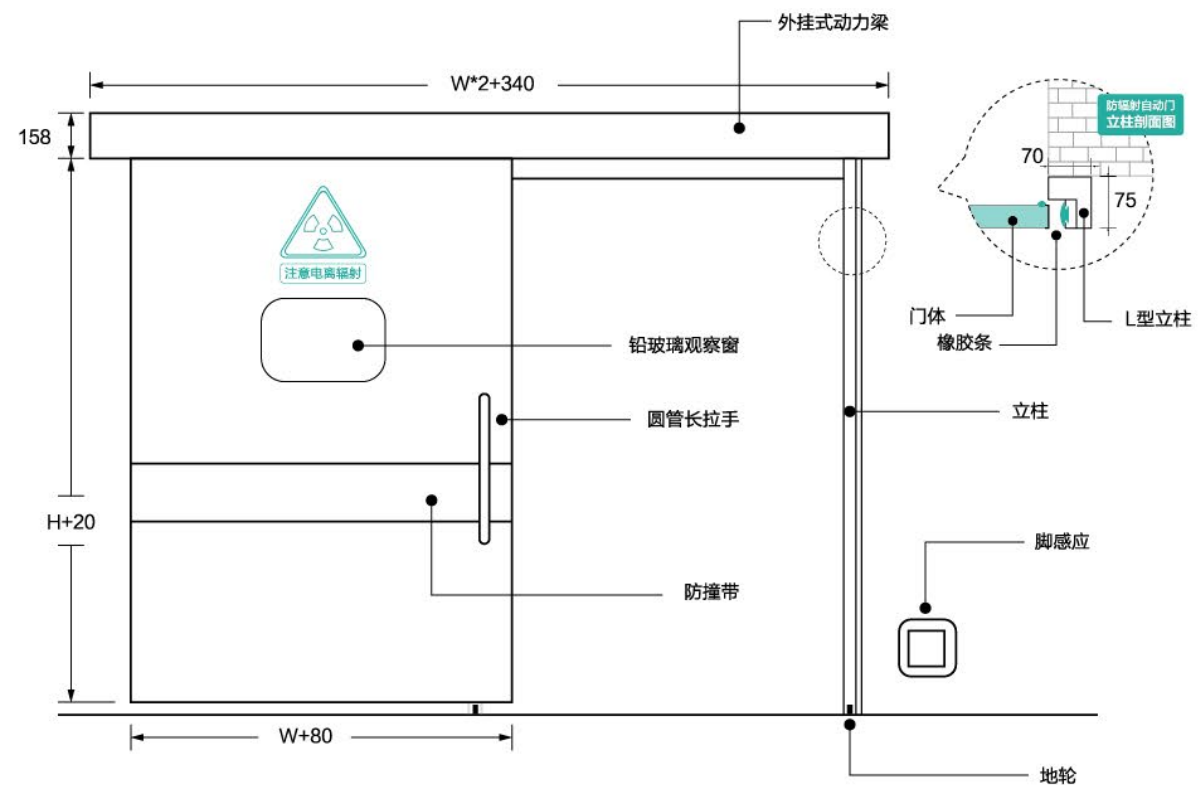
产品特点

- 动力梁墙体外挂设计，安装与维护更健康。
- 内嵌式防撞带，表面光滑平直。
- 门体自动下沉设计，最大下沉距离15mm，气密性更强。
- 门体密闭加压设计，密闭状态向内10mm，更有效隔离内外环境流通。
- 独特的轨道结构，使门体可以完全开启抵达动力梁顶端，
- 内衬铅板，观察窗铅玻璃防漏设计，有效隔离辐射泄漏。

技术参数

门扇宽度 DOOR WIDTH	门洞宽度+80	门扇高度 DOOR HEIGHT	门洞宽度+20
门扇厚度 DOOR THICKNESS	42mm	门扇重量 DOOR WEIGHT	60KG
电源电压 SUPPLY VOLTAGE	AC220 ± 10%, 50~60Hz	开发时间 OPENING HOURS	2~20S (可调)
开门运行速度 OPENING SPEED	250~500mm/s (可调)	闭门运行速度 CLSEING SPEED	250~500mm/s (可调)
手动推力 MANUAL THRUST	<100N	紧闭力 TIGHT CLOSING FORCE	>70N
整机消耗功率 POWER CONSUMPTION	<150W	工作环境温度 WORKING TEMPERATURE	-20° C ~ +50° C

结构示图



金属医用门

Metal Medical Door



产品特性

- 适用于洁净走廊、过道、出入口等人员流动较多的场所。
- 专业设计师进行门体造型设计，形式多样，满足不同客户个性化需求。适用于病房、污染门、辅助用房、办公室等场所。
- 门体可选择不锈钢门框环保填充工艺，纸蜂窝填充工艺和不锈钢门体；底部可配装下沉式密封刷条。
- 采用多形式门洞包边，配有高强度耐磨密封条，满足净化需求。
- 根据客户要求可配用门锁、闭门器和地弹簧等多种配件。
- 精美制造，从材料到制作工艺、五金配件等确保产品质量，使产品使用寿命大大增加。
- 采用高品质的五金配件，美观大方，使用可靠。

技术参数

门型 / Door type	单开、子母、双开 (single / unequal double / double open)
门扇厚度 / Door leaf thickness	45mm-50mm
门扇材质 / Door leaf material	铝板 / 钢板 / 喷塑 (Aluminum plate / Steel plate / powder spray)
门框厚度 / Door frame thickness	根据客户墙体制作 (Production match with customer's wall)
表面处理 / Surface treatment	静电粉末喷塑、无尘喷漆或仿木纹处理 (Electrostatic powder spray, dust-free spray paint or imitation wood grain treatment)
内部填充 / Internal filling	(纸蜂窝、铝蜂窝、聚氨酯发泡 (Paper honeycomb, aluminum honeycomb, polyurethane foam))



铝型材金属医用门

Aluminum Profile Metal Medical Door



金属密闭门系列

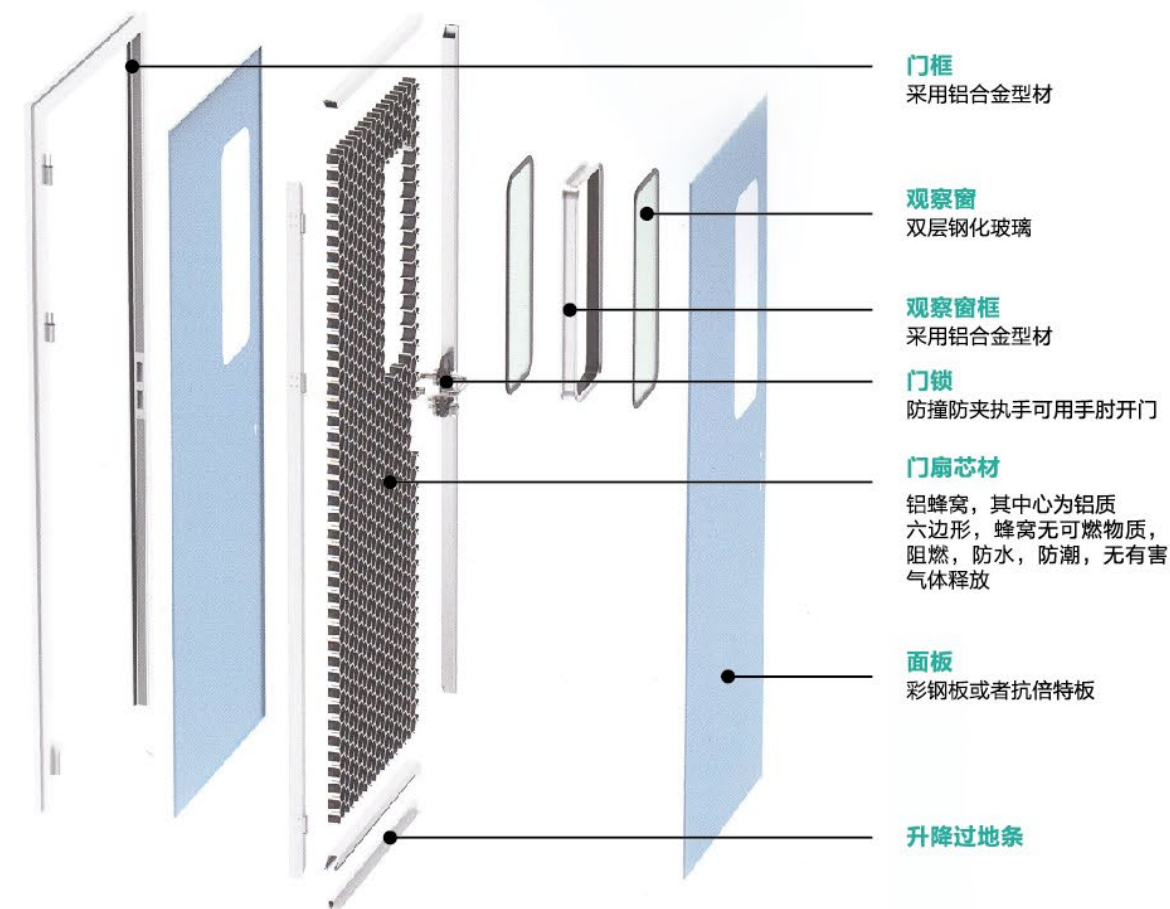
A方形视窗 / B 不锈钢拉手 / C 不锈钢防撞袋 / D 门体 / E 铝型材门框

产品特性

- 适用于洁净区域、污染门、辅助用房等场所。
- 专业设计师进行门体造型设计，形式多样，满足不同客户个性化需求。
- 采用多形式门洞包边，配有高强度耐磨密封条，满足净化需求。
- 门体可选择铝合金门框环保填充工艺，纸蜂窝填充工艺和钢质门体；底部可配装下沉式密封刷条。
- 根据客户要求可配用门锁、闭门器和地弹簧等多种配件。
- 精美制造，从材料到制作工艺、五金配件确保产品质量，使产品使用寿命大大增加。
- 采用高品质的五金配件，美观大方，使用可靠。

技术参数

门型 / Door type	单开、子母、双开 (single / unequal double / double open)
门扇厚度 / Door leaf thickness	45mm-50mm
门扇材质 / Door leaf material	铝板 / 钢板喷涂+型材包边 (Aluminum plate / Steel plate spraying+profile edging)
门框厚度 / Door frame thickness	根据客户墙体制作 (Production match with customer's wall)
门框材质 / Door frame material	优质铝型材 (High quality aluminum profile)
内部填充 / Internal filler	纸蜂窝、铝蜂窝、聚氨酯发泡 (Paper honeycomb, aluminum honeycomb, polyurethane foam)



折叠自动门

Folding Automatic Door

洁净区域系列

A 大平面钢化玻璃 / B 铝合金喷塑框架 / C 密码刷卡器



产品特性

- 整体运行轻快安宁。
- 当门体在运行过程中遇到阻力会自动反弹，确保安全。
- 可在紧急情况下做为应急出口，因为它们在向外方向具有“紧急推开”功能，可满足医院人流进出较多场所的安全要求。
- 一般情况下活动门（即中门）做平移动作，而固定门（即边门）保持不动。
- 遇到紧急情况时，活动门和固定门无论处在任何状态，都能以极快的速度在瞬间往外被推开，防止在紧急状态下由于恐慌造成对门的误操作而阻碍人员撤离建筑物。

技术参数

门宽范围 / Door width range	4200-4800mm
门高范围 / Door height range	2800mm-3200mm
运行高度 / Passage height	2595-2995mm
最大载核 / Maximum load	140KgX2
下横框 / Low horizontal frame	212mm
上横框 / Upper horizontal frame	155mm
电源要求 / Power requirements	3芯 (cores) 1.5平方毫米 (square mm), 独股铜芯线 (Single-strand copper core wire) AC220V 5A 600W
电动功率 / Motor power	100W
开门速度 / Opening speed	300-600mm/S (可调/adjustable)
关门速度 / Closing speed	300-600mm/S (adjustable)

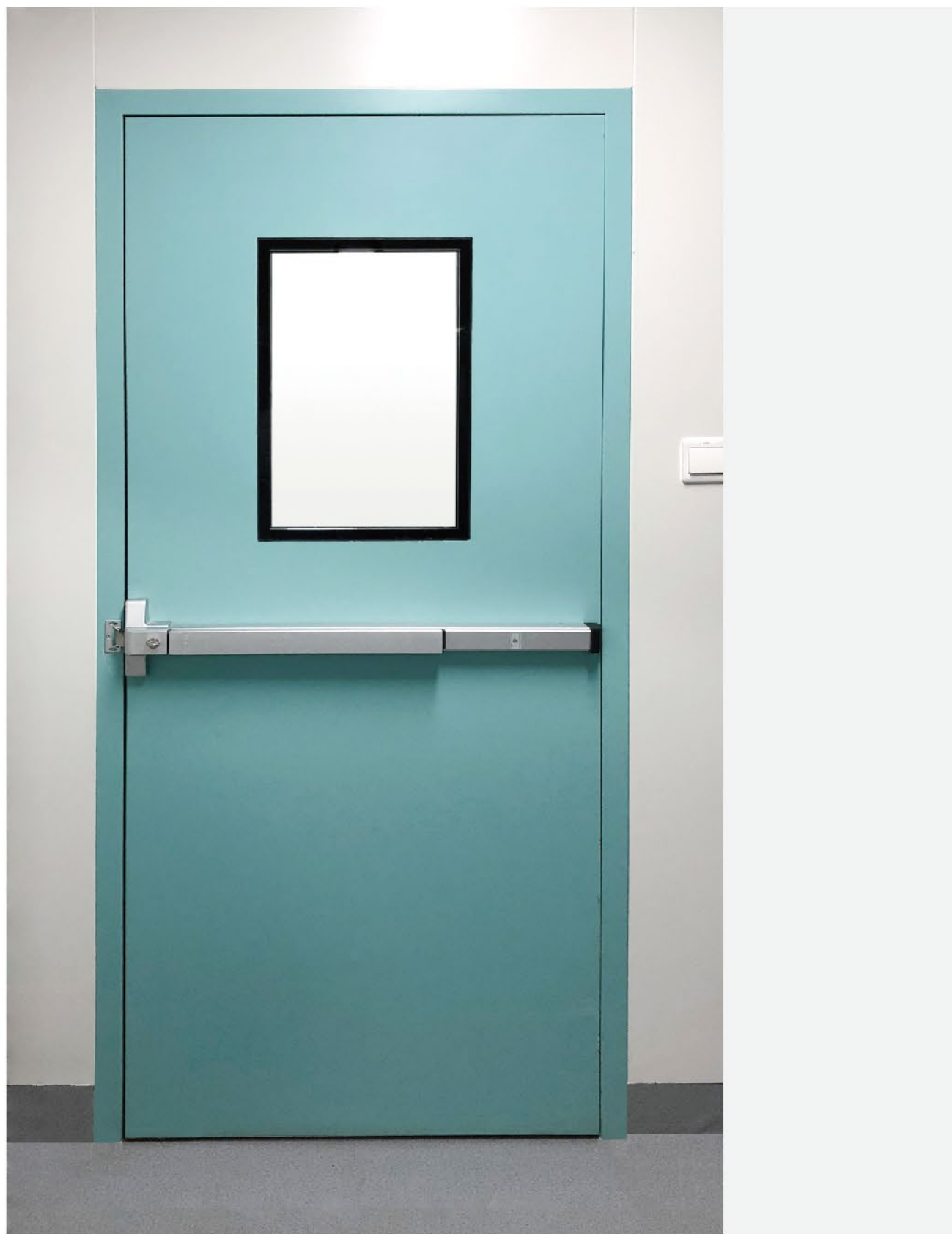
洁净区域系列

A 动力梁 / B 大平面钢化玻璃 / C 铝型材框架 / D 微波传感器



安全洁净门、消防通道门

Safe And Clean Door, Fire Escape Door



产品特性

- 可根据需求配置防火玻璃视窗。
- 适用于消防通道、电梯厅、走廊区的防火分隔。
- 高品质防火隔热材料，使防火性能更胜一筹，还达到隔热、隔音的极佳效果。
- 高品质的门型结构与制造工艺，在完全满足防火要求的同时兼具产品的美观性耐用与开启顺畅。

- 固定式安全门采用不锈钢框、钢制喷涂框、铝合金框等结构。
- 固定式玻璃常规采用5.0mm、8.0mm单层夹丝钢化玻璃，配用亚泰定制安全锤。
- 锁具可选用常规防火锁、下压式逃生锁、推杆逃生锁。
- 门框结构平框式、包框式、对夹式，可根据实际情况定制。



快速卷帘门

Fast Shutter Doors

- 控制方式** 雷达感应，地磁检测，手动按钮，遥控控制，手动拉绳，光电感应快速门门体打开。
- 快速卷帘门** 快速卷帘门专用刹车制动马达，比速1:10以上，功率0.75-1.5KW，电源220V/380V，制动电压220V。
- 控制系统** 人机界面、PLC、变频控制电箱。
- 控制电压** 安全低压24VDC。
- 开启速度** 开启0.8-1.5m/秒/关闭0.6-1.2m/秒（变频可调速）。
快速门帘料高密度聚酯纤维表面镀膜处理，厚度0.8mm-1.5mm，颜色可选择。
- 拉伸强度** 5700/5100N/5cm，撕裂强度900/80N。
- 防火级别** 耐燃。
- 使用温度** -10℃+70℃。
- 视窗** PVC透明水晶软板，厚度1.2mm，长方形。
- 抗风材料** 铝合金抗风肋条，分段连接，更换方便。
- 抗风能力** 9m/s（50Pa标准3*3）。

特点

具有保温、保冷、防虫、防风、防尘、隔音、防火、防异味采光等多项功能，并广泛用于洁净室、食品业、轻工业、电子行业、医药行业、印刷、风淋室、精密机械、物流仓储等多种场所，可提高的满足高性能物流及洁净场所，并且节省能源，提高空调效果，高速自动关闭，提高作用效率等优点。



SEJ控制系统

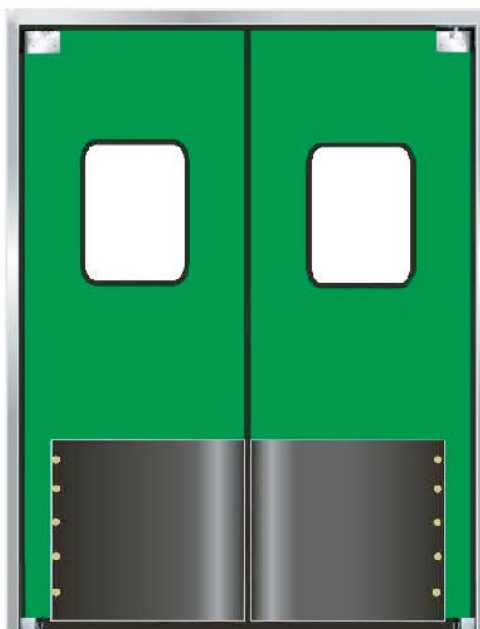
- 全程量绝对值限位技术：多圈绝对值编码器是全程量限位技术的主要支持硬件，它是传统增量型编码器（利用脉冲计数模拟停机位置）及单圈绝对值编码器（利用程序记圈数）的升级版。
 - a、快速门停电记忆功能：当停电的时候可随意人工操作快速门的开关位置，通电后不用调整限位直接工作；
 - b、转向设定及识别功能：电源进线相序或控制箱到电机的相序接错时，系统直接报错，有效的避免后期在自行维护或移装的时候由于疏忽导致发生重大安全事故；
 - c、有效运行位置设定及识别功能：当快速门限位设定后，控制系统能智能的识别门体是否动行在非法范围，一旦系统识别后就会提示“限位异常”并停机要求检修后才继续工作，该功能主要针对于后期的刹车系统故障；
 - d、永久性无累积误差：编码器累积目前快速门最常见最普遍的故障问题，而全程量绝对值限位技术则完全避免这一点。
- 位置闭环调频技术：主要是指随意的更改快速门的运行速度，并且调整后无需重新校正限位。
- 专业驱动电路板硬件：传统的利用市面通用变频器和增量型编码器搭配的控制系统在快速门工艺上有很多先天性的缺陷，无法做到完美：如各种安全保护开关的响应时间，增量型编码器的累积误差，多圈绝对值编码器和PLC的链接问题及非专业人员无法修复等等。

双向防撞门

Two Way Anticollision Door

产品特性

- 不锈钢双向门门板表面采用1.0mmSUS304防指纹不锈钢拉丝板。镀锌防撞门门板采用1.0mm/1.2mm后的优质无油无锌花镀锌钢板,颜色可根据需要喷塑。
- 门的四周采用优质橡皮密封条。具备了防虫,隔尘,隔风,隔异味的功能,从而达到提高环境卫生的功效。
- 双开门配偏中心胶链上下两套。(本公司研制开发产品),独特的门铰链设计,融合了优越的机械性能,致使其机械磨损大大减少,从而门掩动的次数可达五万次以上(不停止);良好的门胶边材料选用,使门胶边掩动的使用次数也可达两万次以上,达到了真正意义上的经久耐用。
- 门的下端安装了黑色5mmPE橡塑防撞板,高度700mm,宽度根据门板尺寸定,正反二块。工作人员可驾叉车或推着小推车直接轻撞把门打开,使出入极为便捷。



- 视窗为5mm厚的透明有机玻璃(亚克力)视察,让您能清楚的看见门对面的情况避免发生碰撞。一般情况下,视窗有机片不会被撞坏,即使在特殊情况发生下,有机片被撞坏,那也只是以裂的形式出现,而不会以"碎"的形式出现,这样就可以有效的预防碎片造成的二次伤害。
- 门板整体厚度40mm。保温,隔热,耐腐蚀。
- 门框的外框采用1.5mmSUS304不锈钢板,所有五金件均为不锈钢材质,大大增加了防撞自由门的使用寿命。

互锁洁净门

Interlock Clean Door

YT-HS洁净门

- **型号** HS-50型-100型
- **规格** 常规、非标、可接受用户特殊要求设计
- **材质** 门框采用SUS304不锈钢拉丝板、烤漆板;门页采用不锈钢、彩钢板、烤漆钢质、免漆钢质
- **填充物** 阻燃纸蜂窝、铝蜂窝、岩棉夹芯、聚氨酯发泡
- **视窗** 方形、椭圆形、单层玻璃、双层印花玻璃
- **表面** 拉丝、抛光
- **五金** DDS门禁系统
- **密封** 压紧式皮条、门下升降密封条
- **颜色** 彩钢板乳白、深蓝、茶色等可接受用户要求烤制

用途

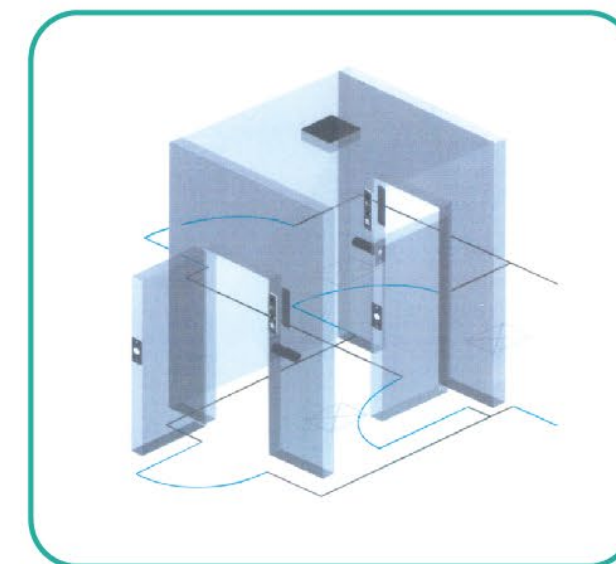
适用于药厂、食品、生物、电子厂等车间。为了维持洁净室内一定的正压,防止污染。一般在(人流、物流通道门)洁净区与非洁净区,或高洁净区与低洁净区之间,增设电子互锁机构。一般采用双门互锁。也有三门、四门互锁,可根据设计或用户需求而选择。

操作流程

- 1.实现缓冲间二门或者三门、四门只能打开其中一扇门。
- 2.初始开机时发出蜂鸣声,如果有门未关会连续蜂鸣。
- 3.进入正常使用状态后门2边的指示灯各自显示颜色、各自锁是开启状态,只有当对门打开时本锁闭锁。
- 4.当指示灯显示红色未禁止通行,绿灯时才能打开。
- 5.开门后几秒后仍然未关门蜂鸣也会报警,提醒关门。
- 6.开门后忘记关门、一段时间后对门也会智能解锁。
- 7.遇到紧急情况可以按面板上的停止键解开2锁。



门框控制



双门互锁

中空双层洁净窗

Hollow Double Clean Windows

- 型号** SCC-50型-100型
- 规格** 常规、非标、可接受用户特殊要求设计
- 材质** 窗框采用铝合金、SUS304不锈钢；玻璃采用5mm钢化
- 密封** 密封条、硅胶
- 颜色** 黑色印花、白色印花

特点

双层印花洁净窗它具有密闭性能好，墙体与窗在同一平面、安装灵活、美观等特点。可根据不同墙体厚度制作，特别适用于50~100mm厚彩钢板，双层窗、中空式、防潮式。

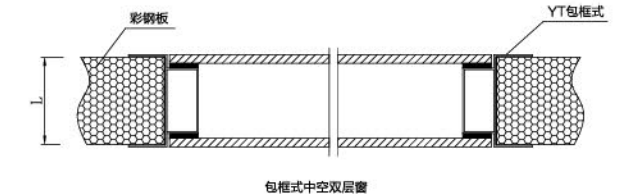
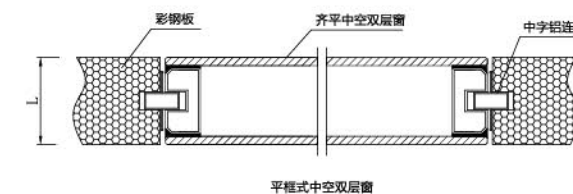


性能

隔音：满足人们对采光，观景，装饰，环保的需求，一般中空玻璃可降低噪音30分贝左右，而充有惰性气体的中空玻璃则可在原有基础上再降低5分贝左右，即可将80分贝的噪音降至45分贝极为安静的程度。

具有良好的保温隔热性能：导热系统K值，单片6mm玻璃的K值为5.75kcal/mh²℃，一般中空玻璃K值为1.4-2.9kcal/mh²℃，对于充有氩气和氟化硫气体的中空玻璃K值最低可降至1.19kcal/mh²℃，氩气主要用来降低热传导K值，而氟化硫气体则主要用来降噪音dB值，两种气体可单独使用，也可按一定比例混和使用。

防结露：在冬季室内外温差较大的环境下，单层玻璃门窗会出现结露现象，而使用中空玻璃则无结露现象。



调光玻璃、防火玻璃

Fogging glass, Fireproof glass



技术参数

窗框连接	平框式、包框式、对夹式等（根据客户需求定制）		
窗框材质	不锈钢1.2mm、铝合金1.5mm		
玻璃性质	钢化玻璃	防火玻璃 耐火90分钟	防爆玻璃 调光玻璃
玻璃选配建议	长度 ≤ 1500mm采用5.0~6.0mm, ≥ 1500~2500mm采用8.0mm		

备注：可根据客户需求，制作不同规格、型号的非标产品，门扇视窗可选不同形状、不同等级的玻璃，如：钢化玻璃、防火玻璃、防弹玻璃。

产品特性

- 调光膜是一款基于PDLC 液晶技术的高科技产品-通电透明，断电呈磨砂效果之灰白不透明状。
- 调光膜可做一层背胶，可以直接贴合在玻璃上，也可以用夹胶工艺夹于两层玻璃中间（也即是：调光玻璃）。调光膜经过电压使得智能视膜呈现穿透即雾状，实现了人们对于玻璃穿透和隐私的双重要求，即使不透明时，采光仍很好，这是目前所有的窗帘都无法实现的。
- 适用于参观走廊、办公区域、隔断等场合。

项目	状态	结果	
光学	透光率	通电 (ON)	大约78% (+/-3%)
		断电 (OFF)	<1%
	雾度	通电 (ON)	<7%
		断电 (OFF)	>90%
可视角度	通电 (ON)	约150°	
电学	电源适配器	通电 (ON)	65VAC
	响应时间 (室温状态)	断电-通电 (OFF-ON)	约10毫秒
		通电-断电 (ON-OFF)	200毫秒
功耗	通电 (ON)	5W/m²/h	
环境	操作温度	通电-断电 (ON-OFF)	-10℃ to 60℃
	存储温度	通电-断电 (ON-OFF)	-20℃ to 70℃
寿命	使用寿命	通电-断电 (ON-OFF)	超过10年
声音	STC值	6+6钢化玻璃	39dB

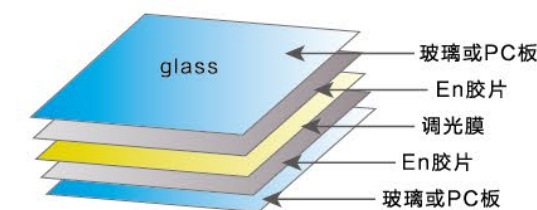


通电前



通电后

结构示意图



医用夹心复合板速装系列

Medical Sandwich Composite Board Quick Pack Series

产品特性



- 1. 产品适用于：医疗空间、商务空间、建筑空间、酒店、公共区域等内部墙面装饰。
- 2. 产品满足防火材料级别标准、抗震、抗冲击、并可满足防尘、抗菌、抗静电等特殊要求。
- 3. 产品格调高雅美观、拆卸方便、安全环保。
- 4. 产品规格可定制，满足客户的个性化设计方案。表面喷涂、木纹、布纹、金属纹满足多场景要求。

- 1. The product is suitable for: medical space, commercial space, building space, internal metope adornment, such as hotels and public areas.
- 2. The products meet the fire-proof material level standard, seismic, impact resistant, and can meet the special requirements such as dust, antibacterial, antistatic.
- 3. The product style is elegant and beautiful, convenient disassembly, safety and environmental protection.
- 4. Product specifications can be customized, satisfies the customer the personalized design. Surface coating, wood, cloth, metal lines meet the requirements of multiple scenarios.

优异的阻燃性（A级不燃材料）
产品主要原料使用具有自行熄灭性能的特殊金属基材料，具有同级最优异之阻燃性能。

抗菌环保、低甲醛
可有效抑制大肠杆菌、金黄色葡萄球菌、肺炎克雷伯氏菌、粪肠球菌等细菌的滋生和渗入。

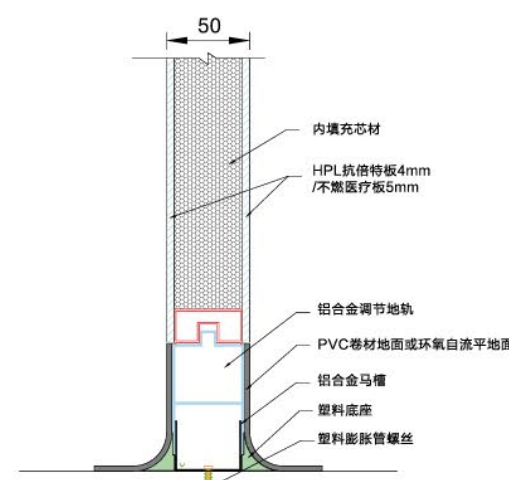
耐热、防水、防裂
本产品具有卓越的耐热性能及优异的防水性能，适合应用于浴室墙面，极佳的硬度与强度可降低运送途中发生裂纹、龟裂、缺口等问题。

不含石棉及重金属
含石棉及重金属对人体造成免疫系统对损坏。

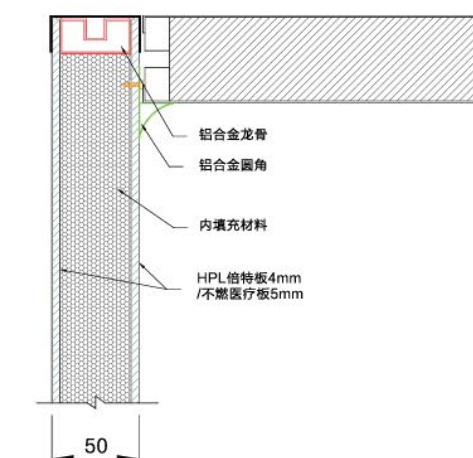
耐冲击、耐刮痕
兼具树脂板的表面特性，抗大球冲击；表面耐磨不易划伤。

硬度高、耐老化、易清洁
本产品表面硬度可达9H，具有持久的耐老化性能，耐脏耐腐蚀，非常容易清洁。

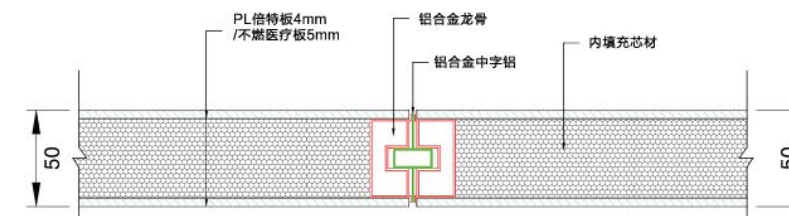
剖面示意图-地面与可调节高架地轨50mm



剖面示意图-墙与顶部的连接50mm



剖面示意图-两墙板“L”连接50mm



YT——五金配件

YT——Hardware Custom Accessories



YT-插销



YT-脱卸式合页



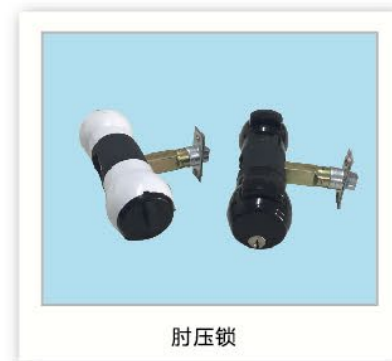
YT-平框不锈钢合页



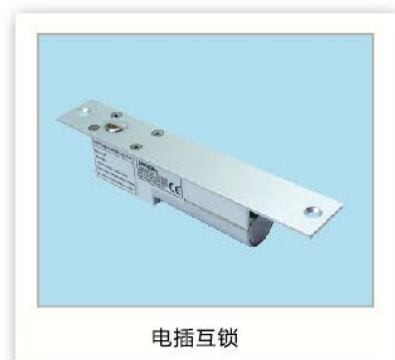
YT-分体执行锁



YT-连体执行锁



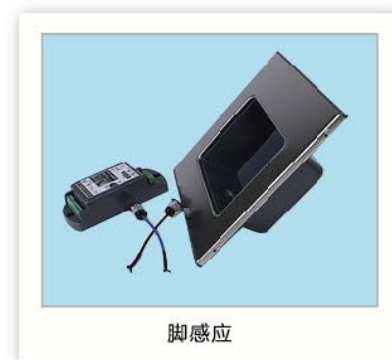
肘压锁



电插互锁



电子互锁



脚感应



明装闭门器



暗装闭门器



下压式推杆锁

YTMC洁净门、窗安装节点系统图

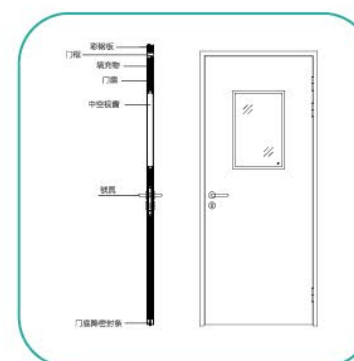
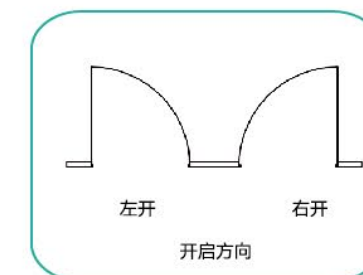
YTMC Clean Door, Window Installation Node System Diagram

手工板齐开式洁净门安装

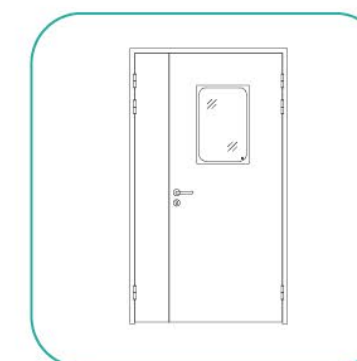
用中置铝接件连接，然后用紧固件(自攻螺丝等)固定，紧固件处用盖帽封掉(由我司提供)，保持水平度与垂直度；直接使用中置铝连接，保持水平度与垂直度。

机制板对夹式洁净门安装

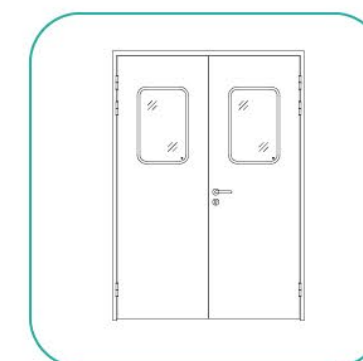
先在机制板边加装镀锌槽件(同我司提供)，然后把门框安装上，用紧固件(自攻螺丝等)固定，紧固件处用盖帽封掉(由我司提供)，保持安装水平度与垂直度。



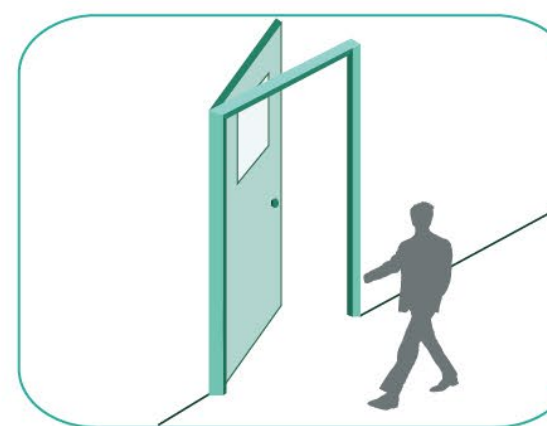
单开门



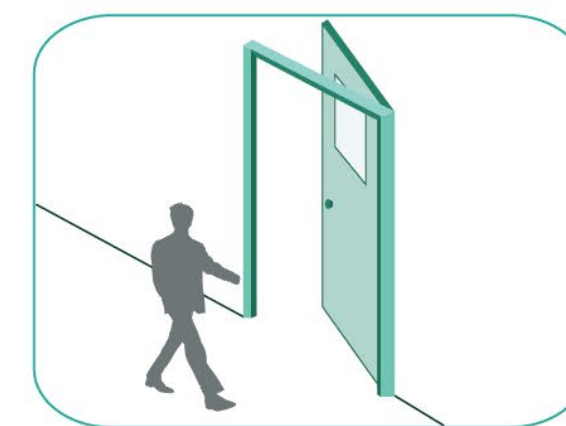
子母门



双开门



左开



右开

YT 洁净门窗部分业绩表

Yt Clean Doors And Windows Part Of The Performance

制药、生物制药行业

泰国正泰
 印尼帝斯药厂
 阿尔及利亚大修厂
 澳门复一堂
 香港柏奥
 乌兹别克斯坦
 蓝思科技(越南)公司
 俄罗斯二药厂
 斯里南卡
 山东齐鲁制药有限公司
 北京同仁堂(集团)有限责任公司
 安徽华润金蟾药业股份有限公司
 哈尔滨哈珍药业有限公司
 江苏扬子江龙凤堂药业有限公司
 江苏海岸药业有限公司
 艾美汉信生物制药有限责任公司
 江苏扬子江药业有限公司
 贵州同济堂制药有限公司
 山东鲁抗药业有限公司
 桂龙药业(马鞍山)有限公司
 重庆润生科技有限公司
 北京科牧丰生物制药有限公司
 北京斯利安制药有限公司
 云南刘源生三七药业有限公司
 荣昌制药淄博有限公司
 烟台新时代健康产业有限公司
 迈百瑞国际生物医药有限公司
 山西太行药业股份有限公司
 中国疾病预防控制中心
 山东安华生物科技股份有限公司
 成都纽瑞特医疗科技有限公司
 西安巨子生物基因技术股份有限公司
 上海汇伦江苏药业有限公司
 江西富祥药业股份有限公司
 山东百龙创园生物科技股份有限公司
 牡丹江友博药业有限责任公司
 济南东联生物技术有限公司
 葵花药业集团湖北武当有限公司
 浙江华海药业股份有限公司
 重庆天圣制药集团股份有限公司
 云南希陶绿色药业股份有限公司
 武汉健民药业集团股份有限公司
 江苏豪森药业集团有限公司
 江苏润邦药业有限公司
 山东新华制药股份有限公司
 富祥(大连)制药有限公司

江苏福瑞康泰药业有限公司
 齐鲁动物保健品有限公司
 浙江天宇药业股份有限公司
 苏州药明巨诺生物科技有限公司
 山东步长制药有限公司
 龙津药业股份有限公司
 远大蜀阳药业有限公司
 信立泰大亚湾制药厂
 成都康弘生物科技有限公司
 成都市保济康茂医疗器械用品有限公司
 中逸安科生物技术股份有限公司
 山东赛托生物科技有限公司
 长春钻智生物科技有限公司
 泰兴市东圣生物科技有限公司
 艾美卫信生物药业(浙江)有限公司
 湖北龙翔药业科技股份有限公司
 潮州凯普生物化学有限公司
 湖北美林药业有限公司
 成都德信安创新医疗技术有限公司
 宜昌东阳光医药有限公司
 中科生物制药股份有限公司
 华熙生物科技(天津)有限公司
 江苏利泰药业有限公司
 北京赛升药业股份有限公司
 修正药业亳州制药有限公司
 河北旭宇金坤药业有限公司
 山东科源制药有限公司
 广东盛元中天生物科技有限公司
 江苏龙凤堂中药有限公司
 上海孚一生物科技有限公司
 北京索真医学检验所有限公司
 广东台城制药股份有限公司
 葛兰素史克(苏州)有限公司
 浙江普利药业有限公司
 南京圣和药业有限公司
 常州百瑞吉生物医药有限公司
 海南普利制药股份有限公司
 苏州泽璟生物制药有限公司
 昆明贝泰妮生物科技有限公司
 云南积大生物科技有限公司
 山东润中药业有限公司
 金华市康寿制药有限公司
 扬州艾迪生物科技有限公司
 杭州苏泊尔南洋药业有限公司
 常州寅盛药业有限公司
 山东宏济堂制药集团股份有限公司
 道中道(山东)生物科技工程有限公司

华润三九医药股份有限公司
 花花牛生物科技有限公司
 陕西东科制药有限责任公司
 贵州天地药业有限责任公司
 临沂修正药业有限公司
 艾美科健(中国)生物医药有限公司
 沈阳红旗制药有限公司
 山东华鲁制药有限公司
 米度(南京)生物技术有限公司
 昆药集团
 云南雷允上理想药业有限公司
 山西锦波生物医药股份有限公司
 山东康森药业有限公司
 江苏华阳制药有限公司
 晨光生物科技集团
 宜昌人福药业有限公司
 安徽国肽生物制药有限公司
 广东乾晖生物科技有限公司
 华东医药股份有限公司
 湖北回盛生物科技有限公司
 正大丰海制药有限公司
 山东新发药业有限公司
 江苏安吉尔医药科技有限公司
 杭州华东医药集团有限公司
 原子高科股份有限公司
 华北制药集团北元有限公司
 常州四药制药有限公司
 浙江普洛家园药业有限公司
 中国中药(桂林)产业园
 湖北广济药业股份有限公司
 巨喜生物科技(上海)有限公司
 宜昌东阳光药业股份有限公司
 珠海健帆生物科技有限公司
 吉林医药食品工程有限公司
 无锡和邦生物科技有限公司
 上海天慈国际药业有限公司
 太极集团重庆涪陵医药有限公司
 山东壹瑞特生物科技有限公司
 山东安弘制药有限公司
 江西济民可信医药有限公司
 苏州艾博生物科技有限公司
 山东辰龙药业有限公司
 医药集团(本溪)北方药业有限公司
 申联生物医药(上海)股份有限公司
 常州千红生化制药股份有限公司
 南通联亚制药有限公司
 牡丹江友博药业有限公司

长春生物制品研究所
 中崇信诺生物科技泰州有限公司
 乌鲁木齐纳爱斯生物科技有限公司
 河北中抗制药有限公司
 四川成都青山利康药业有限公司
 广州健心制药有限公司
 深圳万乐药业有限公司
 江门名盛药业有限公司
 上海恒瑞药业有限公司
 江苏康缘药业有限公司
 四川成都地奥药业集团
 烟台荣昌制药有限公司
 杭州海王制药有限公司
 药明康德新药研发有限公司(上海)
 北京东方协和医药生物技术有限公司
 协和(天津)干细胞基因工程有限公司
 河北神兴集团
 北京四环制药有限公司
 江苏正大天晴药业股份有限公司
 浙江医药股份有限公司
 费森尤斯卡比(中国)投资有限公司
 无锡凯帕德瑞科技有限公司
 南京传奇生物科技有限公司
 南京金斯瑞生物科技有限公司
 尚方堂中药有限公司
 江苏西宏生物医药有限公司
 黑龙江福和制药集团股份有限公司
 北京华邈药业有限公司
 江苏红豆杉药业有限公司
 通化万通药业股份有限公司
 浙江惠迪森药业有限公司
 通化谷红制药有限公司
 晨光生物科技集团股份有限公司
 甘李药业股份有限公司
 四川海锐特药业有限公司
 重庆华森制药有限公司
 玉溪沃森生物技术有限公司
 喜康(武汉)生物医药有限公司
 博腾制药科技有限公司
 成都百裕金阁莱制药有限公司
 青岛正大海乐尔药业有限公司
 陕西一方平康制药有限公司
 云南腾药制药股份有限公司
 凌晟(武汉)生物医药科技有限公司
 江阴普莱医药生物技术有限公司
 武汉康蓝药业有限公司
 石家庄四药有限公司

江西一方天江药业有限公司
 湖北远大生命科学与技术有限责任公司
 山东京卫制药有限公司
 辰欣药业股份有限公司
 上海同仁药业有限公司
 陕西顿斯制药有限公司
 重庆福安药业(集团)股份有限公司
 海南赛乐敏生物科技有限公司
 云南汉盟制药有限公司
 昆明生物制造研究院有限公司
 重庆美莱德生物医药有限公司
 河南乐普药业股份有限公司
 荣昌生物制药(烟台)股份有限公司
 山东临沂修正制药有限公司
 浙江竹子制药有限公司
 云南新世纪药业有限公司
 贵州信邦股份有限公司
 四川制药制剂有限公司
 泰州中宗制药有限公司
 重庆和平制药有限公司
 华北制药集团有限公司
 青岛黄海制药有限公司
 南京正大天晴制药有限公司
 广州莱泰制药有限公司
 江苏中邦制药有限公司
 浙江我武制药有限公司
 上海罗氏制药有限公司
 贵州三力制药股份有限公司
 重庆科瑞南海制药有限公司
 西安利君制药有限责任公司
 吉林省东方制药有限公司
 吉林吉春制药股份有限公司
 广东一片天医药集团制药有限公司
 合肥恒亚净化科技有限公司
 上海意久泰医疗科技有限公司
 苏州二十三密码医学检验有限公司
 吉林市春光乳业有限公司
 杨凌步长制药有限公司
 北京梓熙生物科技有限公司
 延边宝利祥蜂业有限公司
 山东一方制药有限公司
 内蒙古蒙肽生物工程有限公司
 湖北康肽药业有限公司
 广东中食营科生物科技有限公司
 山东绿叶制药有限公司
 瑞阳制药有限公司
 威海美康姆生物科技有限公司

青岛东海药业有限公司
 广东柏俐臣生物科技有限公司
 山东英盛生物技术有限公司
 北京九和药业有限公司
 河南润弘制药股份有限公司
 嘉事堂药业股份有限公司
 艾森生物(杭州)有限公司
 衡水美瑞科生物科技有限公司
 云南白药集团
 斯福瑞南通制药有限公司
 武汉生物制品研究所有限责任公司
 康诺亚生物医药科技(成都)有限公司
 湖北远大天天明制药有限公司
 山东信立泰药业有限公司
 广州玻思铂控释药业有限公司
 浙江京新药业股份有限公司
 长春金赛药业股份有限公司
 苏州康宁杰瑞生物制药有限公司
 葵花药业集团(襄阳)隆中有限公司
 重庆天地药业有限责任公司
 楚雄云植药业有限公司
 天普生化医药公司
 北京星昊医药股份有限公司
 成都利尔药业有限公司
 江西新绿色药业科技发展有限公司
 江苏迈度药物研发有限公司
 山东永聚医药科技有限公司
 华仁药业股份有限公司
 北京众诚方源制药有限公司
 河北九正药业有限公司
 武汉国家生物产业基地
 山东瑞阳制药有限公司
 湖南圣湘生物科技有限公司
 重庆宸安生物制药有限公司
 浙江车头制药股份有限公司

电子、太阳能行业

合肥京东方光电科技有限公司
 合肥三利谱光电科技有限公司
 重庆京东方光电科技有限公司
 福建晶安光电有限公司
 南京中电熊猫液晶显示科技有限公司
 汕尾市信利电子有限公司
 深圳华星光电技术有限公司
 厦门天马微电子有限公司
 深圳方正微电子有限公司

德清华莹电子有限公司
北京燕东半导体科技有限公司
太平洋（聊城）光电科技有限公司
中国电子科技集团公司第五十五研究所
杭州士兰明芯科技有限公司
浙江正泰太阳能科技有限公司
海宁正泰新能源科技有限公司
无锡力特半导体有限公司
华润上华科技有限公司
重庆慧科科技有限公司
灏讯电缆连接器制造(常州)有限公司
芜湖安瑞光电有限公司公司
朝阳无线电元件有限责任公司
成都中电熊猫显示科技有限公司
河南平襄新能源科技有限公司
深圳华强集团有限公司
惠州亿纬锂能股份有限公司
青岛光电科技有限公司
深圳安培龙科技股份有限公司
中兴高能科技有限责任公司
常州顺风光电科技有限公司
安普瑞斯(无锡)有限公司
浙江旭昶新能源科技有限公司
安徽华东光电技术研究所
内蒙古通威高纯晶硅有限公司
南通江海电容器股份有限公司
新恒东薄膜材料(常州)有限公司
杭州科百特过滤器有限公司
维胜科技有限公司
辽宁天工半导体有限公司
湖北维诺新能源科技有限公司
沈阳国科金能科技有限公司
江西荣晖电子有限公司
北电爱思特（江苏）科技有限公司
无锡日托光伏科技有限公司
苏州云光科技有限公司
江苏创励安科技有限公司
北京华卓精科科技股份有限公司
钟祥市济德医疗器械有限公司
四川艾特智慧实验室科技有限公司
泉州三安半导体有限公司
湖北东奥电子科技有限公司
江西祥太生命科学有限公司
山东超电新能源科技发展有限公司
北方通用电子集团安徽有限公司
黄石西普电子科技有限公司
唯安科技有限公司

扬州杨杰电子科技股份有限公司
上海新进半导体制造有限公司
东莞市中图半导体科技有限公司
东莞市振华电子科技有限公司
江西芯诚微电子有限公司
深圳市德普特电子有限公司
深圳欧贝特科技有限公司
信利（惠州）智能有限公司
潍坊怡通电子有限公司
山东晶泰星光电科技有限公司
合肥鑫晟光电科技有限公司
安徽富芯微电子有限公司
江苏纳沛斯半导体有限公司
北京燕东微电子有限公司
龙能科技（苏州）有限公司
咸阳彩虹光电科技有限公司
龙能科技（宁夏）有限责任公司
杭州正泰太阳能科技有限公司
晋能清洁能源科技有限公司
彩虹（合肥）光伏有限公司
上海技术物理研究所
浙江联飞光纤光缆有限公司
新疆大全新能源有限公司
南昌中微半导体设备有限公司
肇东市伊利乳业有限责任公司
江苏时代芯存半导体有限公司
上海集成电路研发中心有限公司
江阴通利光电科技有限公司
江苏北星新材料科技有限公司
合肥视涯显示科技有限公司
江苏卓高新材料科技有限公司
天俱时工程科技集团有限公司
超视界国际科技(广州)有限公司
昆明超能CCH半导体芯片
厦门士兰明嫁化合物半导体有限公司
江苏法尔胜光子有限公司
广州粤芯半导体技术有限公司
山东超越数控电子股份有限公司
四川遂宁市利普芯微电子有限公司
北京飞行博达电子有限公司
上海帕夫曼自动化仪器有限公司
南京长发九通科技有限公司
政铨新材料科技（连云港）有限公司
江苏亿超健康科技有限公司
万津实业电子
启东市捷捷微电子有限公司
山东瑞城宇航碳材料有限公司

太极半导体（苏州）有限公司
安徽富印新材料有限公司
贵阳比亚迪实业有限公司
广东汉能薄膜太阳能有限公司
通威太阳能（成都）有限公司
中锗科技有限公司
山东聊城新能源有限公司
中材锂膜有限公司
杞县东磁新能源有限公司
横店集团东磁股份有限公司
纳爱斯集团有限公司成都分公司
海宁信息产业园
湖北金泉新材料有限公司
佛山市天劲新能源科技有限公司
南京北方光电有限公司
广东信利电子有限公司
四川虹欧液晶显示工程PDP生产线项目
郑州旭飞光电科技有限公司
安徽淮南日芯光伏有限公司
南京华飞集团
广东爱康光电科技有限公司
武汉京东方光电科技有限公司
湖南长沙曙光集团
上海德基先进电子有限公司
江苏法尔胜电子有限公司
江阴长电科技有限公司
厦门华侨电子企业有限公司
深圳市赛格集团有限公司
罕王微电子（辽宁）有限公司
北方微电子有限公司
远东福斯特新能源江苏有限公司
菲特晶南京电子有限公司
云谷（固安）科技有限公司
泸州金能移动能源科技有限公司
滁州惠科光电科技有限公司
青海北捷新材料科技有限公司
南通海泰科特精密材料有限公司
广州富士康有限公司
孚能科技(镇江)有限公司
淮安骏盛新能源科技有限公司
西安奕斯伟硅片技术有限公司
保定乐凯新材料股份有限公司
益阳奥士康科技股份有限公司
武汉莱特姆科技有限公司
安徽省祁山县黄山电器有限公司
江苏南农高科技股份有限公司
山东禄禧节能科技有限公司

合肥维信诺科技有限公司
重庆中科渝芯电子有限公司
蓝思科技（长沙）有限公司
上海中科院
重庆冠宇电池有限公司
安徽富乐德科技发展有限公司
宁乡市比亚迪投资控股有限公司
台州市海盛制药有限公司

医用行业

上海协和医院
义乌市中心医院
南京肿瘤医院
重庆西南医院
浙江协和医院
山西运城市盐湖人民医院
山西运城市中心医院
上海华东医院
北京307医院
上海肿瘤医院
苏州大学附属第一人民医院
南京鼓楼医院
哈尔滨市儿童医院
哈尔滨市妇幼保健院
常州第三人民医院
合肥市第一人民医院
上海第二军医大学附属长海医院
复旦大学医学院妇产科医院
山西省中医药研究院
青海西宁第二人民医院
武汉协和骨科医院
淄博市妇幼保健院新院区
安徽师范大学
株洲中心医院
全椒县医院
大冶市人民医院
大冶市人民医院
济南市立医院
蒙阴疾控中心
西安市儿童医院
吉林大学第一医院
哈巴河县人民医院
莘县疾病预防控制中心
武威市凉州医院
徐州矿物集团总医院
浙江大学医学院附属第一医院
武汉大学第三医院

武汉大学第三医院
中山大学附属第一医院
安徽医科大学附属第一医院
山东大学齐鲁医院
上海交通大学医学院附属新华医院
河南省登封市民生医院
陕西省咸阳市第一人民医院
河北省保定市定兴人民医院
河南省肿瘤医院
北京市大兴区中医医院
重庆市江津区中医院
长沙湘雅三医院
四川省雅江人民医院
浙江省温州第三人民医院
陕西省咸阳市长武人民医院
内蒙古包头市中心医院
内蒙古鄂尔多斯医院
宁夏中卫市人民医院
北京国卫医院
高阳县医院
濮阳妇幼保健院
北京五洲妇儿医院
临沂市疾病预防控制中心
平邑中医医院
合肥市妇幼保健医院
兰州第三人民医院
山东省皮肤病性病防治研究所
重庆医科大学附属第二医院
南京市第一医院河西院区
黄石中医医院
潍坊市益都中心医院
重庆市中医院南桥寺院区
潍坊市人民医院
山东省巨野县人民医院
天津医科大学
山西肿瘤医院
上海道培医院
寿光中医院
枣庄市立医院
滨州医学院附属医院
菏泽中医院
潍坊市第二人民医院
济宁中医院
承德市中心医院
贵阳市人民医院
南京高新医院

食品、实验室行业

云南省食品药品监督管理局
中国皮肤科研究所
海南省公安厅
吉林通海高科股份有限公司
航天工业总公司203所
上海相宜本草化妆品有限公司
内蒙古恒丰食品（集团）股份有限公司
呼伦贝尔盟达赛湖罐头食品有限公司
上海韩束化妆品有限公司
江苏常州茂兴食品有限公司
广东草晶华破壁草本有限公司
湖北周黑鸭食品有限公司
北京航空航天大学
天衍医疗器械有限公司
宏丰金属制品有限公司
山西建通四方钢结构有限公司
稳健医疗（崇阳）有限公司
江苏艾兰得营养品有限公司
安琪酵母股份有限公司
德州五谷食尚食品科技有限公司
滁州爱厨食品食品有限公司
上海太太乐食品有限公司
嘉兴三珍斋食品有限公司
广东汕头市益利食品有限公司
波力食品工业（昆山）有限公司
广州市深化生物技术有限公司
青岛天泽生物技术有限公司
北京威成亚生物技术有限公司
昆明金桂坊饼业有限公司
浙江优亿食品有限公司
溧阳研究院
科丽思化妆品（上海）有限公司
西安比亚迪汽车有限公司
玉溪市农业职业技术学院
齐鲁工业大学
威高泰尔茂（威海）医疗制品有限公司
华中农业大学
山西建通四方钢结构工程有限公司
陕西中医药大学
深圳齐心文具股份有限公司
山东友臣食品有限公司
河北省食品进出口集团天津食品厂
山西晋园食品饮料（集团）有限公司
浙江省义乌市超美化妆品有限公司
成都市爱莎贝儿化妆品有限公司
珠海鑫晟化妆品有限公司

YT洁净门窗典型案例

YT Clean Doors And Windows Typical Case



YT部分色卡参照图

YT Part Of The Color Card Reference Map



提示：本色卡参照RAL K7,因加工批次不同，色板颜色与实物有一点色差